



SACRÉE BONDRÉE

La Bondrée apivore (*Pernis apivorus*) est un rapace protégé. Elle est présente en Europe durant l'été où elle niche dans les forêts. Le reste de l'année, la Bondrée migre pour passer l'hiver en Afrique.

SON ALIMENTATION

Comme son nom l'indique, elle se nourrit principalement d'hyménoptères (abeille, guêpe, frelon...).

ABEILLE SOLITAIRE (*Apis mellifera*)



FRELON EUROPÉEN (*Vespa crabro*)



GUÊPE COMMUNE (*Vespula vulgaris*)



La proie peut être localisée depuis un perchoir, mais le plus souvent, elle suit les insectes en vol jusqu'à leur nid où elle peut creuser jusqu'à 40 cm de profondeur pour les sortir du sol !

COMMENT LA RECONNAÎTRE ?

Dans le ciel, on peut la reconnaître à sa longue queue mesurant la largeur de son aile. Lorsqu'elle parade, elle semble applaudir des ailes. Celles-ci se touchent presque au-dessus de sa tête à plusieurs reprises.

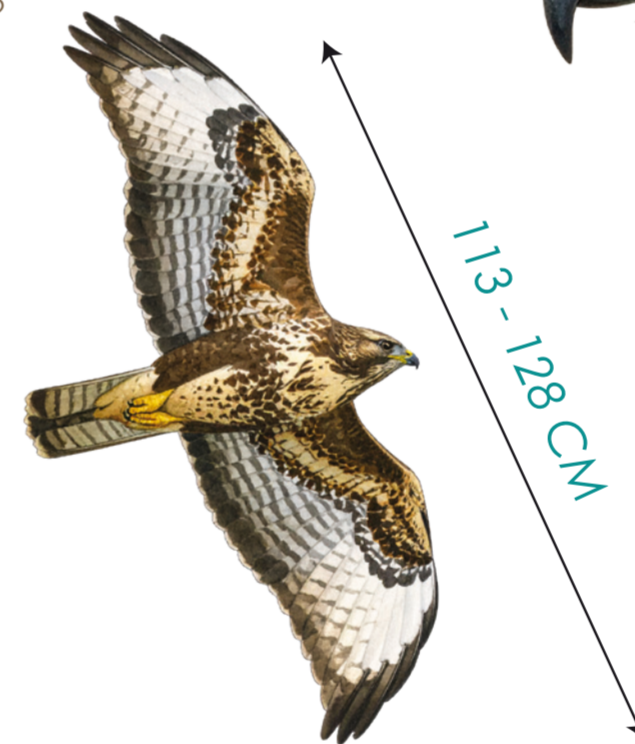
Cependant, la Bondrée apivore ressemble fortement à la buse variable, rendant difficile leur différenciation.

BONDRÉE APIVORE (*Pernis apivorus*)



135 - 150 CM

BUSE VARIABLE (*Buteo buteo*)

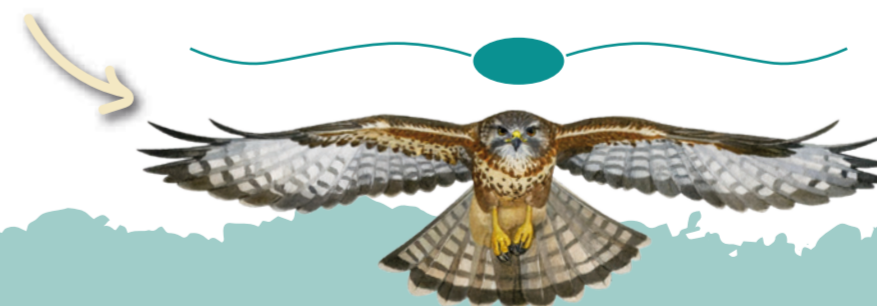


113 - 128 CM

Ailes dite « en fer à repasser »



Ailes dite « en v »



La Bondrée a un plumage épais et résistant qui la protège des piqûres.

Ses plumes écailleuses au niveau du bec et des yeux constituent une vraie protection.

