



DE LA SOURCE À LA MARE

LA SOURCE

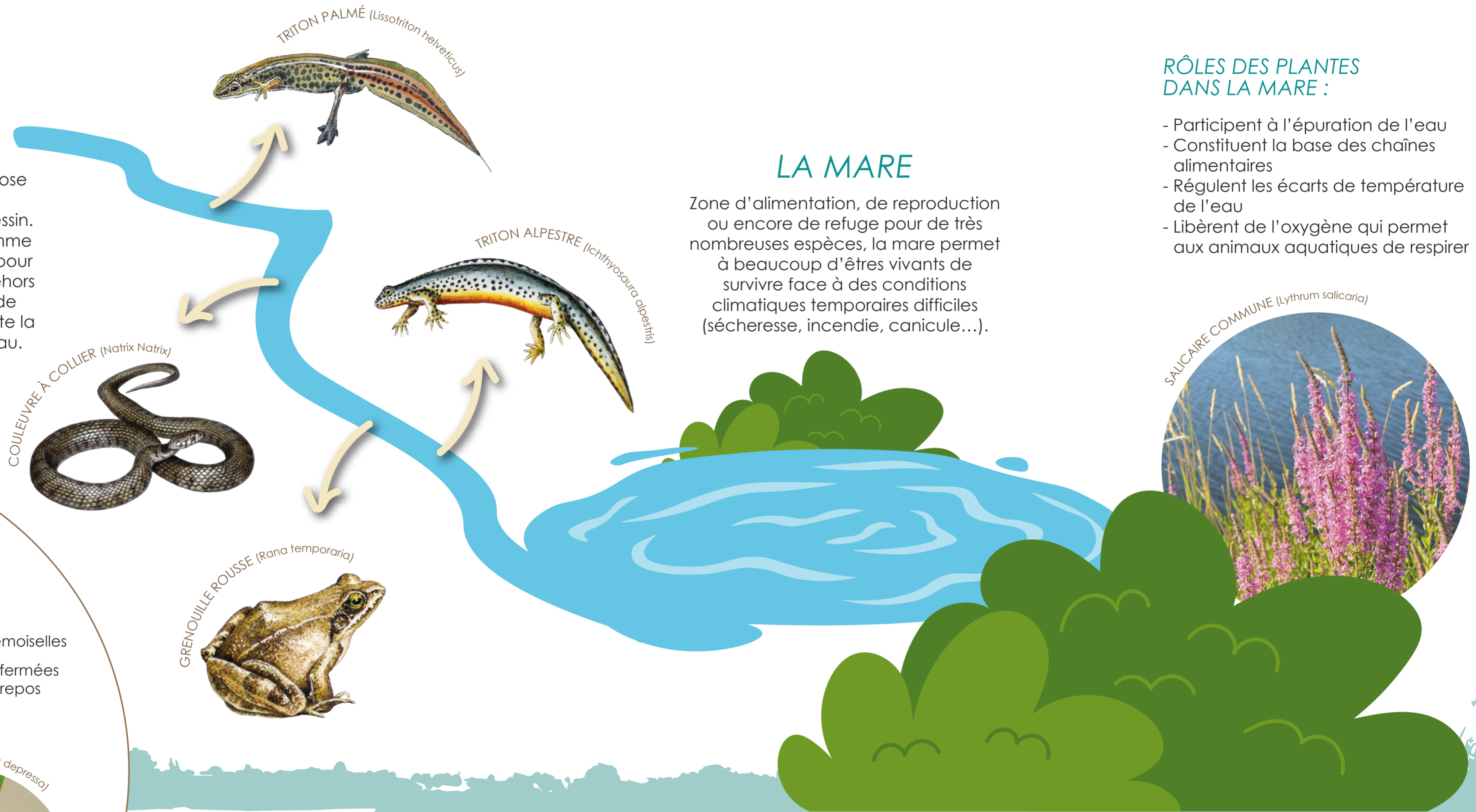
La commune de Foug dispose d'une source principale donnant naissance à l'Ingressin. En général on la définit comme l'endroit où l'eau apparaît pour la première fois visible en dehors de la terre. C'est à partir de cette résurgence que débute la vie émergée du cours d'eau.

LA MARE

Zone d'alimentation, de reproduction ou encore de refuge pour de très nombreuses espèces, la mare permet à beaucoup d'êtres vivants de survivre face à des conditions climatiques temporaires difficiles (sécheresse, incendie, canicule...).

RÔLES DES PLANTES DANS LA MARE :

- Participent à l'épuration de l'eau
- Constituent la base des chaînes alimentaires
- Régulent les écarts de température de l'eau
- Libèrent de l'oxygène qui permet aux animaux aquatiques de respirer



ZOOM SUR... LES ODONATES



Les demoiselles
Ailes fermées au repos



Les libellules
Ailes ouvertes au repos

